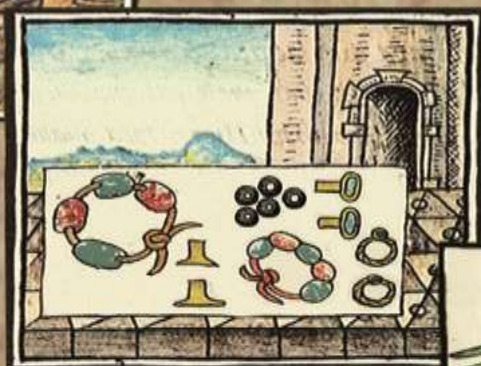


De piedras, cuentas y ofrendas

Exposición temporal

*Piezas de
lapidaria
de manufactura
Tlatelolca*



*Mayo -
Junio
2013*



Museo del Tecpan
Reforma norte 630
9:00 a 17:00 horas

Entrada libre

Consejo Nacional
para la
Cultura y las Artes
www.conaculta.gob.mx

Instituto Nacional
de Antropología
e Historia
www.inah.gob.mx

Instituto Nacional
de Antropología
e Historia
Tlatelolco
www.tlatelolco.inah.gob.mx

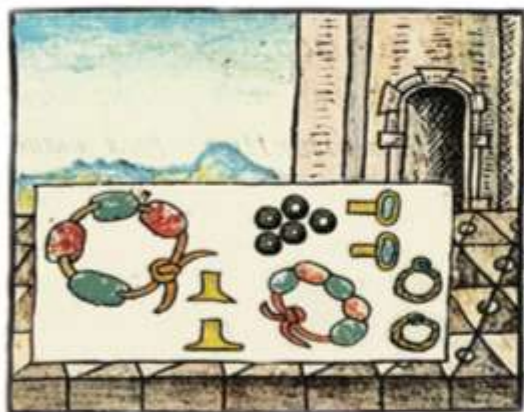
De piedras, cuentas y ofrendas

Lapidarios

Los lapidarios trabajaban las piedras preciosas creando arte en piedra.

Dedicados a la labor creadora de gotas de agua preciosa llamados *Chalchihuites*, transformando la piedra verde en cuentas y pendientes.

“El buen lapidario artificiosamente labra e inventa labores, sutilmente esculpiendo y puliendo muy bien las piedras con sus instrumentos que usa en su oficio”.



Modelando el ámbar en cuentas y piezas de formas caprichosas que decoraban labios, mejillas o ropajes.

Trabajaban la obsidiana, vidrio volcánico de dócil manufactura, dejando fuertes pensamientos y mágicas sutilezas en sus creaciones de navajillas y cuchillos.



Artífices de piedra, oro y cristal, son los lapidarios Tlatelolcas.

“El que vende piedras preciosas, o es el lapidario, es de esta propiedad, que sabe labrar sutilmente las piedras preciosas y pulirlas para hacerlas relucir, y algunas adelgaza.”

Historia General de las Cosas de la Nueva España. Fray Bernardino de Sahagún. México, Porrúa, 13a ed., 1999.

Ofrenda 2, Entierro 23

Cuenta de azabache asociada al entierro de un infante que fue depositado en el interior de una olla.

El azabache se llamó teotetl ("piedra divina") y Sahagún describe que eran piedras negras muy finas y que formaban parte del atavío del dios del Fuego. Torquemada [...] menciona que los nuevos tetecuhtin debía usar el azabache en la nariz para indicar su nuevo rango, quizá asociado al mismo Huehuetéotl.



Ofrenda 5, Entierro II

Cuenta en forma de cabeza de pato y tres cuentas helicoidales que seguramente formaron el collar de un infante depositado en una olla globular.



Ofrenda II

Cuentas verdes y blancas asociadas al entierro del dorso de un adulto.

10.- Hay otras piedras que se llaman chalchihuites; son verdes y no transparentes; (...); úsanlas mucho los principales, trayéndolas en las muñecas, atándolas en hilo(...)

Ofrenda 19

Infante de un año con cuentas de obsidiana con forma de cabeza de pato y cuentas de concha .

Ofrenda3

Cuentas de ámbar en forma de cabeza de pato.

6. [...] a estos dioses atribuían el artificio de labrar las piedras preciosas, de hacer barbotes y orejeras de piedra negra, y de cristal y de ámbar [...]; a estos también atribuían el labrar cuentas, ajorcas, y sartalejos que traen en las muñecas [...]



El uso de los objetos fabricados por los lapidarios mexicas se puede conocer en la actualidad a partir de las investigaciones arqueológicas.

Generalmente las cuentas o pendientes elaborados en diversos materiales, principalmente piedras preciosas, se encuentran relacionados con ofrendas y particularmente asociados con entierros.

En esta exposición se exhiben cuentas y pendientes encontrados en diversas investigaciones realizadas dentro y fuera del recinto ceremonial de Tlatelolco; y entre las cuales se destacan los elementos pertenecientes a un gran conjunto de ofrendas dedicadas a la deidad Ehécatl-Quetzalcoátl.

Dentro de la disposición general de las ofrendas se puede observar que el tipo de objetos al que hacemos referencia, se encontró siempre en relación directa con alguna osamenta humana, lo que puede indicar que formaron parte de su ajuar al momento de ser ofrendados, y que las piezas de piedra pulida no fueron colocadas de manera aislada en el conjunto.

Aquí se presentan algunas piezas que se encontraron en diversas ofrendas y entierros, las cuales estuvieron principalmente asociadas con niños pequeños de alrededor de un año de edad.

